

# KONA Electric







## **Vozi električno. Vozi SUV.**

Svestrana i vrlo zabavna za vožnju, nova KONA Electric prvi je električni kompaktni SUV u Europi. Spajajući odvažan i prostran SUV stil s izuzetnim rasponom do 449 km \*, pruža električnu vožnju bez kompromisa!

\* Raspon prema ciklusu WLTP. Raspon vožnje može lagano varirati ovisno o uvjetima na cesti, načinu vožnje i temperaturi.

# Vozi električno. Sa stilom.

Vozi i ostavi utisak. Pouzdana i jedinstvena, KONA Electric dizajnirana je da privlači pažnju. Jedinstvena zatvorena rešetka definira stilske linije koje omogućuju optimalnu aerodinamiku. Dizajniran da izgleda dobro i bolje struji, bočne zračne zavjese na rubovima prednjeg odbojnika povećavaju protok zraka smanjujući turbulenciju u području kotača. I povrh svega, tri kontrastne boje za krov koje možete kombinirati sa 7 boja karoserije omogućuju vam da na čak 21 različit način individualizirate vozilo i naglasite vaš osobni stil.



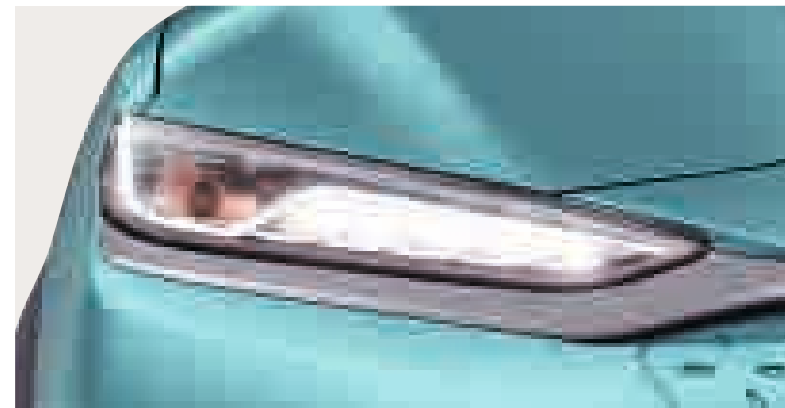


# Istaknuti dizajn KONE Electric zapet će vam za oko

Izražajan vanjski izgled nove KONE Electric zapet će za oko svojim mišićavo oblikovanim linijama, elegantnom LED rasvjetom i jedinstvenim detaljima koji naglašavaju jak DNA Hyundai SUV modela.



Jedinstvene zatvorene rešetke



Unikatna dvosturka LED svjetla



LED stražnja kombinirana svjetla\*  
Vanjski retrovizori s LED indikatorima usklađeni s dvobojnim karoserijama

\*Dostupno od razine opreme DESIRE\_electric



Stražnji odbojnik  
Dvobojni krov\* i stražnji spojler

\*Dostupno od razine opreme DESIRE\_electric



17" aluminijски naplatci optimizirani za aerodinamiku







# Vozi električno. I okretno.

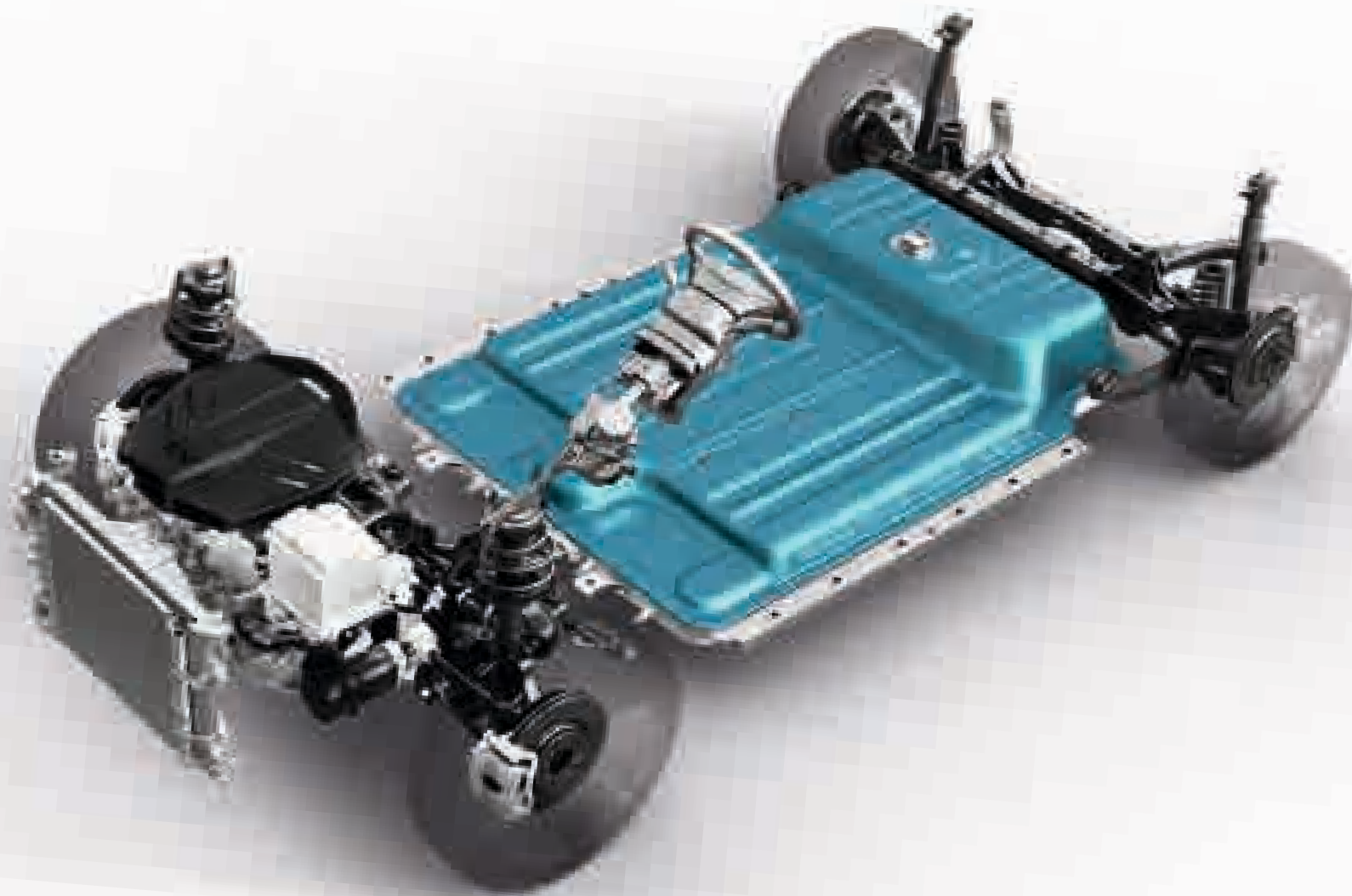
Tko je rekao da električna vožnja mora biti dosadna? Munjevito pokretanje zahvaljujući 395 Nm trenutačnog okretnog momenta kojeg isporučuje potpuno električni pogonski sklop te ubrzanje od 0 do 100 km/h u samo 7,6 sekundi čine ovaj sportski SUV zabavnim za vožnju. Svoj preferirani domet definirate izborom između dvije verzije baterije: verzije od 39,2 kWh s dometom od 289 km prema ciklusu WLTP (345 km pretvoreno u NEDC ciklus) te verzije od 64 kWh s dometom do 449km prema ciklusu WLTP (546 km pretvoreno u NEDC ciklus) uz jedno punjenje.\*

\* Raspon prema ciklusu WLTP. Raspon vožnje može lagano varirati ovisno o uvjetima na cesti, načinu vožnje i temperaturi.



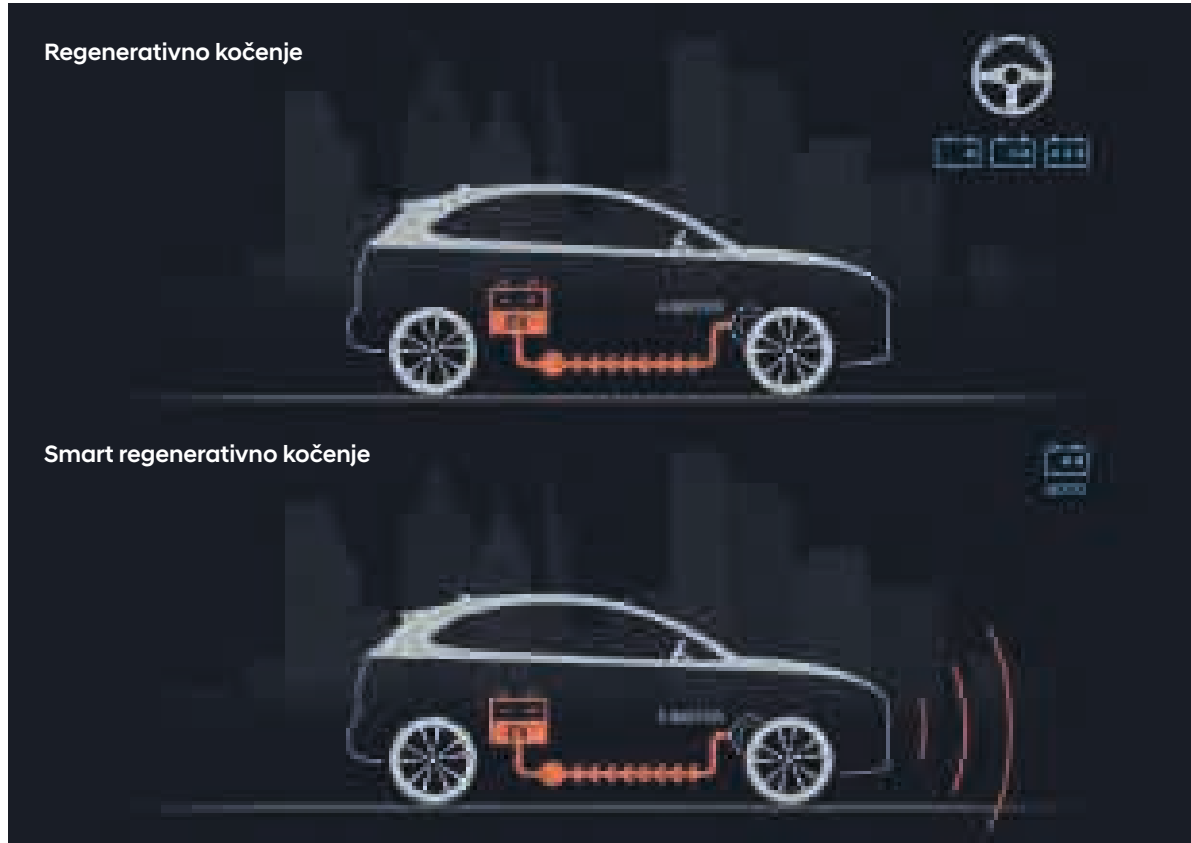
# Električni pogon KONE Electric.

Pažljivo usklađene komponente električnog pogona nove KONE Electric dizajnirane su kako bi pružale izvanredan osjećaj vožnje, ali i praktičan doseg svakodnevne vožnje. Štoviše, odabrana EV platforma omogućuje integraciju akumulatorske baterije na način da štedi prostor te time ne utječe na prostranost vozila. Novo razvijeni toplinski sustavi za upravljanje baterijama pružaju veću učinkovitost i duži vijek trajanja baterije. Voda se hladi preko priključka na klimatizacijski sustav i grije električnim grijačem, što znači da možete uživati u boljim performansama i u toplim i u hladnim uvjetima.



# Regenerativno kočenje.

Opremljen najsuvremenijom tehnologijom za inteligentnu vožnju, potpuno novi regenerativni sustav kočenja KONE Electric puni bateriju tijekom vožnje pomoću električnog motora za usporavanje vozila. Možete obnoviti energiju i pohraniti je u bateriju prilagođavanjem razine regenerativnog kočenja pomoću ručica iza upravljača. Osim toga, sustav pametnog regenerativnog kočenja koristi radarski senzor za automatsku kontrolu razine regenerativnog kočenja ovisno o prometu ispred vozila te vas usporava sukladno tome.



# Vozi električno. S lakim punjenjem.

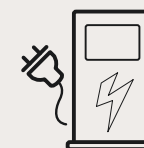
Puni preko noći kod kuće ili napuni na superpunjaču na cesti. Ovisno o vašoj mreži kod kuće ili vrsti superpunjača kojem imate pristup, KONA Electric pruža niz fleksibilnih mogućnosti punjenja. Napredni sustav upravljanja baterijama daje vam potpunu kontrolu, a programiranjem opcija punjenja omogućeno vam je personaliziranje vremena punjenja koje najbolje odgovara vašem rasporedu i proračunu.





# Normalno punjenje (AC).

Pri punjenju baterija na kućnom zidu ili AC stanici za punjenje, potrebno je minimalno 9 sati i 35 minuta za potpuno punjenje baterije s dugim rasponom i minimalno 6 sati i 10 minuta za bateriju s kraćim rasponom. Također možete spojiti na redovnu utičnicu za kućanstvo pomoću ICCB kabela (In-cable control box). KONA Electric opremljena je s 7,2 kW punjačem koji pretvara izmjeničnu struju (AC) iz utičnice u istosmjernu struju (DC) koja puni bateriju u vozilu.



**Normalno punjenje (7.2kW)**



64.0kWh

**9h 35min\***

39.2kWh

**6h 10min\***

# Brzo punjenje (DC).

Pri korištenju punjača s istosmjernom strujom (DC) od 100 kW, KONA Electric litij-ionska polimerna baterija puni se oko 54 minute do 80% napunjenosti (SOC) za obje dostupne verzije pogonskog sklopa. Ako koristite punjače od 50 kW, vrijeme punjenja baterije od 39kWh je 57 minuta i 75 minuta za 64kWh verziju.



\* Napunjeno do 80% kapaciteta baterije.

# Vozi električno. Ostani povezan.

Bez obzira što je vaš izbor, KONA Electric omogućava vam besprijekornu povezanost uz inovativnu tehnologiju koja olakšava život. Premium KRELL glazbeni sustav donosi odlične performanse zvuka kako biste u omiljenoj glazbi uživali sa stilom. Prekrasan 8" dodirni zaslon obuhvaća 3D navigaciju te dolazi uz besplatnu 7-godišnju pretplatu na LIVE usluge, uz prometne informacije u stvarnom vremenu, informacije o vremenu, kontroli brzine\* te informacije o POI odredištima. Audio sustav sa 7-inčnim LCDom u boji te zaslonom osjetljivim na dodir dolazi s integriranom kamerom za vožnju unatrag s dinamičnim smjernicama za lakše parkiranje.

\*Kamera za kontrolu brzine nije dostupna u svim zemljama



Premium glazbeni sustav KRELL\*



Zaslon audio sustava sa 7-inčnim LCD dodirnim zaslonom

\*Dostupno od razine opreme DESIRE\_electric







# Vozi električno. S pouzdanim kontrolama.

Dizajnirana da vi njome upravljate te ste pritom povezani, KONA Electric opremljena je mnoštvom pametne tehnologije koja čini vožnju sigurnijom i opuštanjem, poput head-up zaslona, mjenjača shift-by-wire s tipkama i visoko postavljenim zaslonom na dodir za bolju vidljivost i lakši pristup.



**Head-up zaslon (HUD)\*** – Zbog izvrsne osvijetljenosti za bolju vidljivost, novi Hyundai head-up zaslon pomaže vam da ostanete sigurni projiciranjem važnih informacija poput brzine, navigacije i upozorenja točno u vašem vidokrugu. Aktivira se pomoću gumba pored upravljača, a nestaje u upravljačkoj ploči kada nije u upotrebi.

\*Dostupno u opciji



**8" dodirni zaslon\*** – Sustav uključuje 3D navigaciju i besplatnu 7-godišnju pretplatu na Live usluge, uz promet u stvarnom vremenu, vrijeme, kontrolu brzine \*\* i POI informacije.

\*Dostupno od razine opreme DESIRE\_electric

\*\*Kamera za kontrolu brzine nije dostupna u svim zemljama.



**Tip mjenjača shift-by-wire s tipkama** – Sve što trebate na dohvat ruke, mijenjajte između vožnje unaprijed, praznog hoda, vožnje unatrag i parkiranja, jednostavno pritiskom na tipku koja je praktično smještena unutar središnje konzole. Na istom mjestu možete pronaći i električnu parkirnu kočnicu.



**Nova 7" instrumentna ploča** – Potpuno promijenjena 7" digitalna instrumentna ploča ukazuje na način vožnje i jasno nadzire protok energije i razinu napunjenosti baterije. Dovoljan je samo jedan pogled da biste vidjeli kako vaš način vožnje utječe na preostali domet.

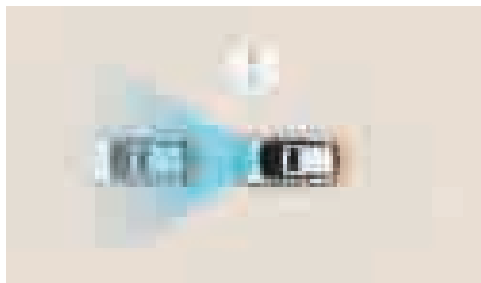
# Hyundai SmartSense

Uz Hyundai SmartSense, naš najmoderniji napredni sustav potpore vozaču, KONA Electric vodeća je u segmentu aktivne sigurnosti te napravljena kako biste vi vozili sigurnije i opuštenije.



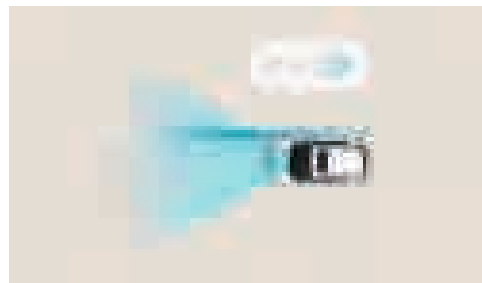
Uživajte u više sigurnosti i manje stresa na cesti. Smart Cruise Control sa sustavom Stop & Go\* održava zadanu udaljenost do vozila ispred vas, automatski smanjujući ili povećavajući brzinu čak i pri Stop & Go\* vožnji.

\*Dostupno u opciji od razine opreme LIVE\_electric

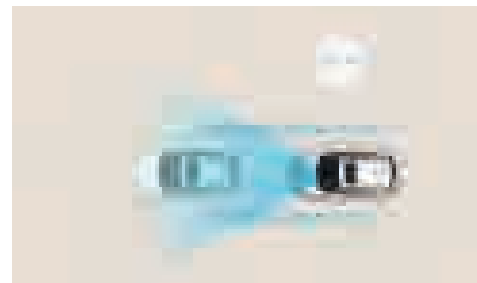


Sustav prepoznavanja prepreka i pješaka sprijeda te autonomnog kočenja u slučaju nužde. Sustav izbjegavanja sudara (FCA)\* koristi prednju kameru i radarski senzor za nadzor prometa ispred vozila, a ako uoči mogućnost sudara s vozilom ispred ili pješakom, upozorit će vozača i po potrebi automatski usporiti ili zaustaviti vozilo.

\*Dostupno u opciji od razine opreme LIVE\_electric

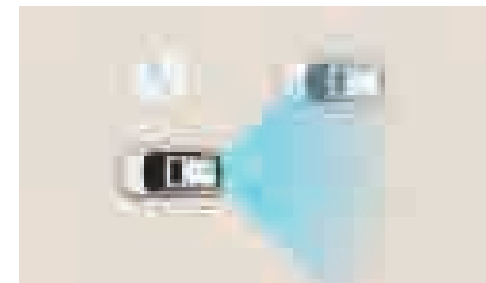


Sustav upozorenja prilikom prelaska vozne trake (LKA). Prednje kamere na vozilu prate oznake voznog traka te u slučaju nenajavljenog prelaska vozne trake vizualno i zvučno upozoravaju vozača, a po potrebi sustav automatski usmjerava vozilo natrag u voznu traku.



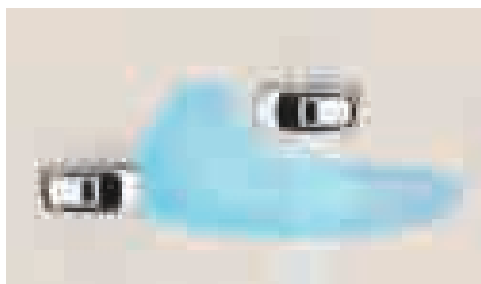
Sustav za održavanje vozila u voznoj traci (LFA)\*. KONA Electric sadrži i sustav za održavanje vozila u voznoj traci (LFA). Pri aktivaciji, sustav zadržava vozilo na sredini vozne trake, a funkcionira zajedno sa Smart Cruise Control-om kako bi pružio maksimalnu podršku vozaču.

\*Dostupno u opciji od razine opreme LIVE\_electric



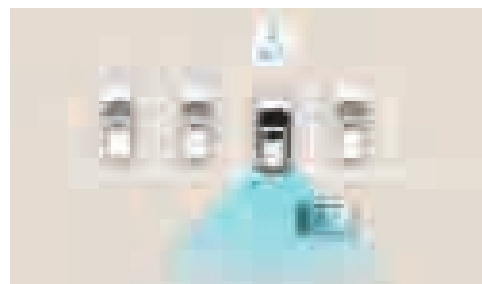
Upozorenje na vozilo u mrtvom kutu (BCW)\* u kombinaciji sa sustavom upozorenja prilikom prelaska vozne trake (LKA). Pomoću 2 radarska senzora smještena u donjem dijelu stražnjeg odbojnika, sustav vizualno upozorava na promet u mrtvom kutu (BCW). Ako u takvoj situaciji uključite pokazivač smjera, sustav će se dodatno oglasiti i zvučnim signalom upozorenja.

\*Dostupno u opciji od razine opreme DESIRE\_electric



Tehnologija potpunih LED svjetala. Automatska kontrola dugog svjetla (HBA)\* detektira vozila koja vam dolaze u susret kao i vozila u istom traku ispred vas po noći, te prema potrebi prebacuje s dugih na kratka svjetla. Zakrivljena svjetla osvjetljavaju područje ispred vozila u zavojima, čime se značajno poboljšava vidljivost noću.

\*Dostupno od razine opreme DESIRE\_electric



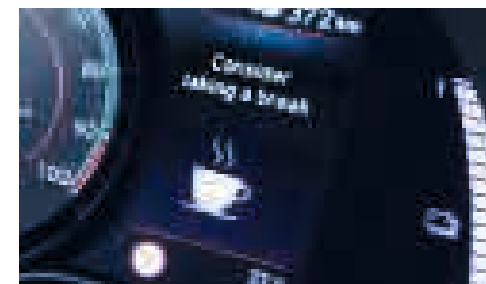
Upozorenje na mogućnost sudara pri vožnji unatrag (RCCW)\*. Sustav smanjuje rizik od sudara pri vožnji unatrag iz nepreglednog ili uskog parkirnog prostora. Pomoću dva radarska senzora smještena straga, upozorava na vozila koja se približavaju sa stražnje strane.

\*Dostupno u opciji od razine opreme DESIRE\_electric



Sustav prepoznavanja znakova upozorenja o ograničenju brzine u prometu (ISLW)\*. Sustav upozorenja na ograničenje brzine ISLW koristi prednju kameru te navigacijske informacije kako bi identificirao prometne znakove ograničenja brzine, a te informacije prikazuje na head-up zaslonu i kontrolnoj ploči.

\*Dostupno od razine opreme DESIRE\_electric



Sustav upozorenja vozača na umor (DAW). Ova standardna funkcija znatno povećava sigurnost i udobnost jer kontinuirano prati i analizira obrasce ponašanja vozača. Kada se identificira umor ili umanjena pozornost vozača, sustav ga zvučnim upozorenjem i porukom projiciranom na zaslonu putnog računala alarmira i sugerira stanku u vožnji.

# Boje unutrašnjosti i presvlake sjedala



Crna



Sivo - plava



Koža - crna



Tkanina + koža - crna



Istaknuti rubovi - crna



Koža - siva



Tkanina + koža - siva



Koža - crna



Tkanina + koža - crna



Istaknuti rubovi - crna



Koža - siva



Tkanina + koža - siva

# Boje karoserije



# Boje krova\*



\*Nisu sve boje karoserije dostupne u kombinaciji sa svim bojama krova

# Opcije baterije

Kada je riječ o posve električnom pogonu nove KONE Electric, moguće je odabrati dvije verzije baterije, a obje omogućavaju izvrsne vozne karakteristike.

64.0 kWh



**449** km\*

150 kW (204 KS)

39.2 kWh



**289** km\*

100 kW (136 KS)

Odaberete li bateriju od 64 kWh, uživat ćete u doista impresivnom doseg do 449 km uz izlaznu snagu od 204 KS. Ako se odlučite za bateriju od 39 kWh doseg će biti do 289 km uz 136 KS. Bez obzira za koju se opciju odlučili, nećete morati raditi kompromise u prostoru, zahvaljujući pametnom načinu na koji su baterije integrirane u cjelokupni dizajn.

\* Raspon prema ciklusu WLTP. Raspon vožnje može lagano varirati ovisno o uvjetima na cesti, načinu vožnje i temperaturi.



# Dimenzije i specifikacije



1,564 mm  
1,800 mm



2,600 mm  
4,180 mm



1,575 mm

1,570 mm

Tip		64.0 kWh	39.2 kWh	
ELEKTRIČNI MOTOR	Tip motora	Sinkronizirani električni motor s trajnim magnetom	Permanent Magnet Synchronous Motor (PMSM)	
	Maks. snaga (kW)	150	100	
	Maks. snaga (PS)	204	136	
	Maks. okretni moment (Nm)	395	395	
	Maks. okretni moment (lb-ft)	290.4	290.4	
BATERIJA	Tip	Litij - ionska polimerska	Litij - ionska polimerska	
	Kapacitet (kWh)	64.0	39.2	
	Izlazna snaga (kW)	150	104	
	Gustoća energije (kWh/kg)	141.3	124.4	
	Napon (V)	356	327	
UGRAĐENI PUNJAČ	Maks kapacitet (kW)	7.2	7.2	
	Izlazna gustoća (kVA/ℓ)	0.7	0.7	
PERFORMANSE	Maks. brzina (km/h)	167	155	
	Ubrzavanje 0-100 km/h (sec)	7.6	9.7	
CO <sub>2</sub> EMISIJE	Kombinirana vrijednost CO <sub>2</sub> (g/km)	0	0	
	Efikasnost (Wh/km)	154	150	
	Cjelokupni el. doseg*	449 km	289 km	
VRIJEME PUNJENJA	Standardno	Approx 9 hrs 35 mins	Approx 6 hrs 10 mins	
	Brzo punjenje	50 kW	Approx 75 mins	Approx 57 mins
		100 kW	Approx 54 mins	Approx 54 mins
TEŽINA	Masa (kg)	1.685 - 1.743	1.535 - 1.593	
	Krovni nosač (kg)	80	80	

\* Doseg prema ciklusu WLTP. Doseg vožnje može lagano varirati ovisno o uvjetima na cesti, načinu vožnje i temperaturi.





## Uživaj u najboljem od oba svijeta.

Uzeti najbolje od oba svijeta nekada se smatralo nerealnim, utopijom za sanjare i malu djecu. Ali tehnologija je to promijenila. S novom KONOM Electric, možete uživati u SUV udobnosti i svestranosti uz električnu vožnju do 449 km\* kao bonusom! Dinamična kombinacija ravnoteže, performansi i tehnologije čine ovaj SUV izvrsnim na mnogo razina. Dizajniran da bude učinkovit i pri tome dobro izgleda, njegov jedinstveni stil razlikuje ga od mnoštva, a njegova tehnologija postavlja ga miljama ispred drugih. Stoga uživajte u najboljem od oba svijeta.

\* Raspon prema ciklusu WLTP. Raspon vožnje može lagano varirati ovisno o uvjetima na cesti, načinu vožnje i temperaturi.

Ovlašteni Hyundai partner



<sup>1</sup> Hyundai 5 godišnje jamstvo bez ograničenja kilometraže vrijedi samo za Hyundai vozila koja je krajnjem kupcu prodao ovlašteni Hyundai trgovac, kako je navedeno u uvjetima i odredbama u jamstvenoj knjižici.

<sup>2</sup> 8 godišnje jamstvo ili jamstvo na prijeđenih 200.000 km na bateriju. Važeći su lokalni Uvjeti korištenja, a za više detalja možete kontaktirati vašeg lokalnog Hyundai distributera.

Hyundai Hrvatska d.o.o.  
www.hyundai.hr  
Autorsko pravo © 2018. Hyundai Hrvatska d.o.o.  
Sva prava pridržana.

EU. LHD 0621 ENG

Sve informacije sadržane u ovoj brošuri su privremene i podložne promjenama bez prethodne najave te su namijenjene samo kao osnovne obavijesti. Moguće razlike u prikazu boja vozila posljedica su ograničenja tehnologije tiskanja. Prikazani proizvodi odgovaraju ponudi i opsegu opreme za europska tržišta. Vozila prikazana u ovoj brošuri mogu biti opremljena dodatnom opremom uz nadoplatu, a u brošuri nisu uključene sve verzije modela. Hyundai Hrvatska d.o.o. zadržava pravo izmjena tehničkih specifikacija i sadržaja opreme bez prethodne najave. Pet godina jamstva bez ograničenja kilometraže vrijedi isključivo za Hyundai vozila kupljena kod ovlaštenih Hyundai prodajnih partnera. Za više detalja kontaktirajte lokalnog Hyundai distributera.